

Relatório estatístico

Business intelligence

Avaliação psicológica: Detran (Ribeirão Preto/SP) em 2015.

A avaliação psicológica para obtenção da Carteira Nacional de Habilitação (CNH) é um procedimento obrigatório ao requerente e regulamentada pela Resolução nº 283 (1º de julho de 2008/Conselho Nacional de Trânsito - CONTRAN).

O presente relatório apresenta e descreve as avaliações psicológicas realizadas em 2015 pelos psicólogos que à época prestavam serviços no/ao Detran de Ribeirão Preto/SP.

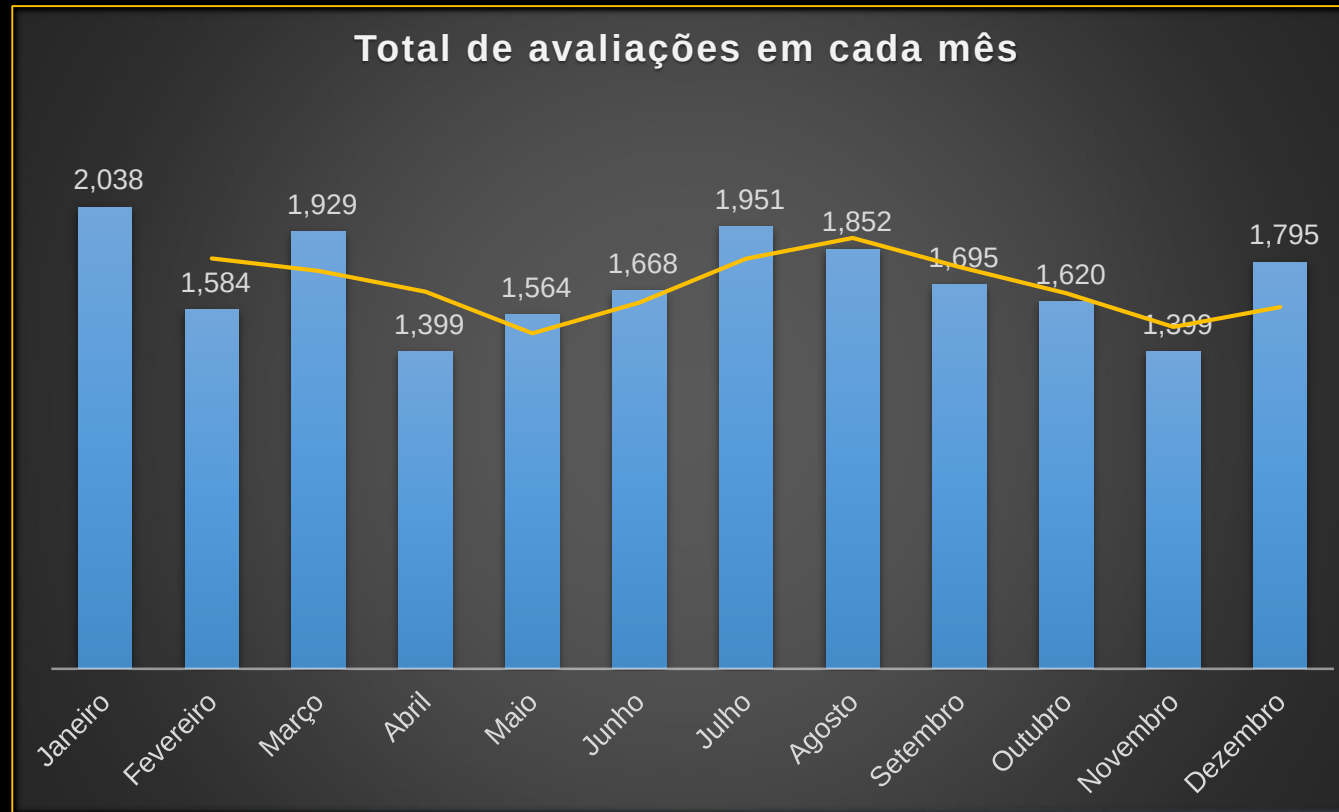
Os resultados aqui apresentados seguem o código de boas práticas do IBGE (2014), que solicita “confidencialidade”, “eficiência”, “qualidade”, “imparcialidade” e “objetividade”. Por fim, este documento tem natureza informativa, com o objetivo de estimular a prática do controle social e a democracia.

Brasil, 6 de fevereiro de 2016

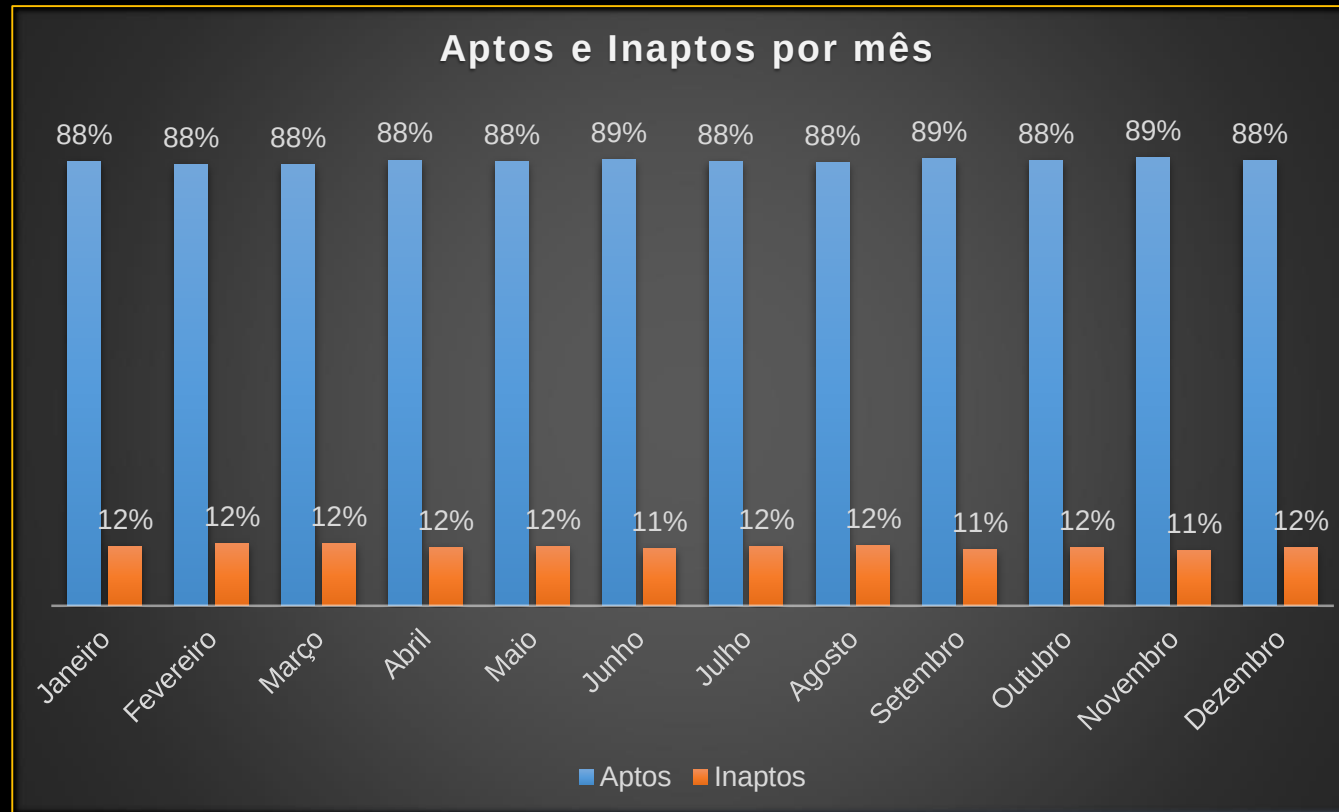
Atenciosamente,

Prof. Luis Anunciação

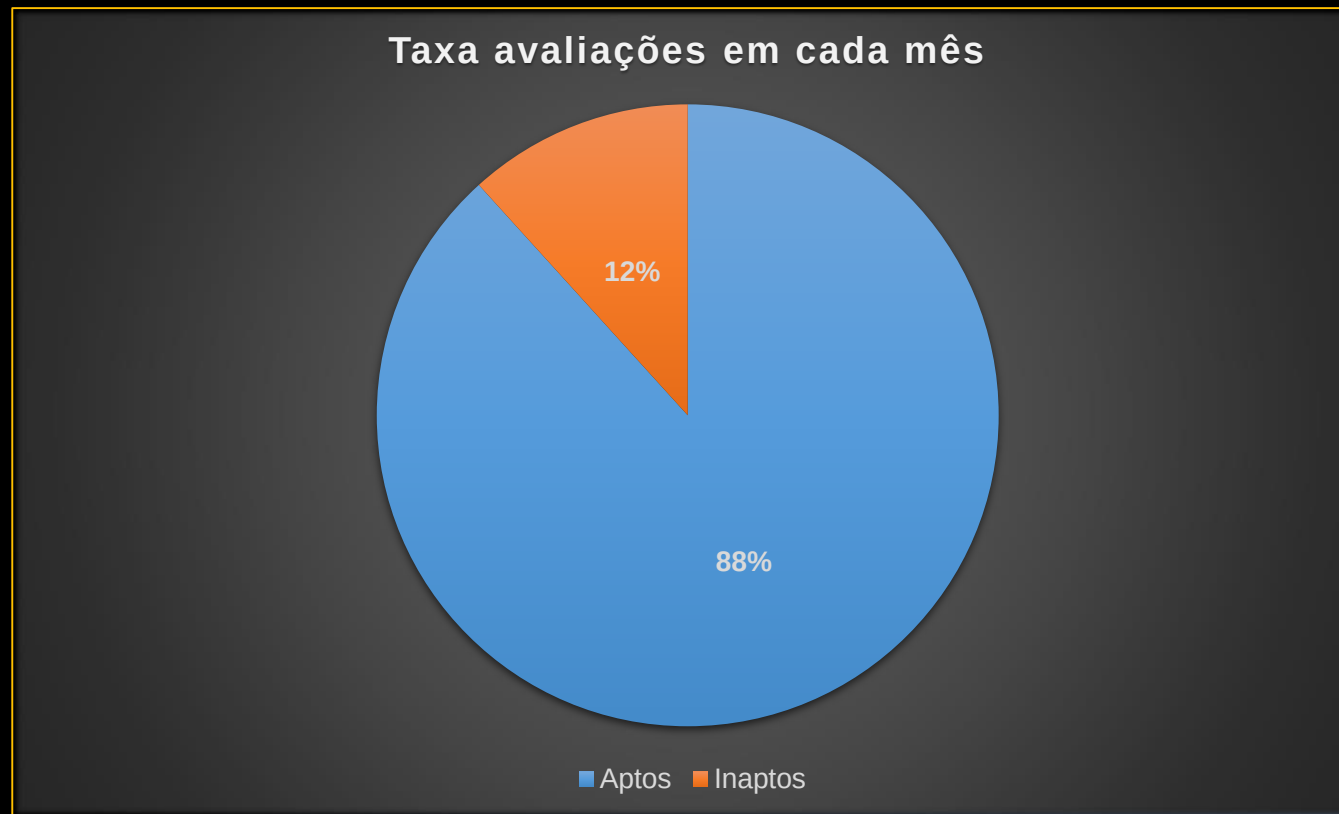
Psicólogo (CRP5/37969)



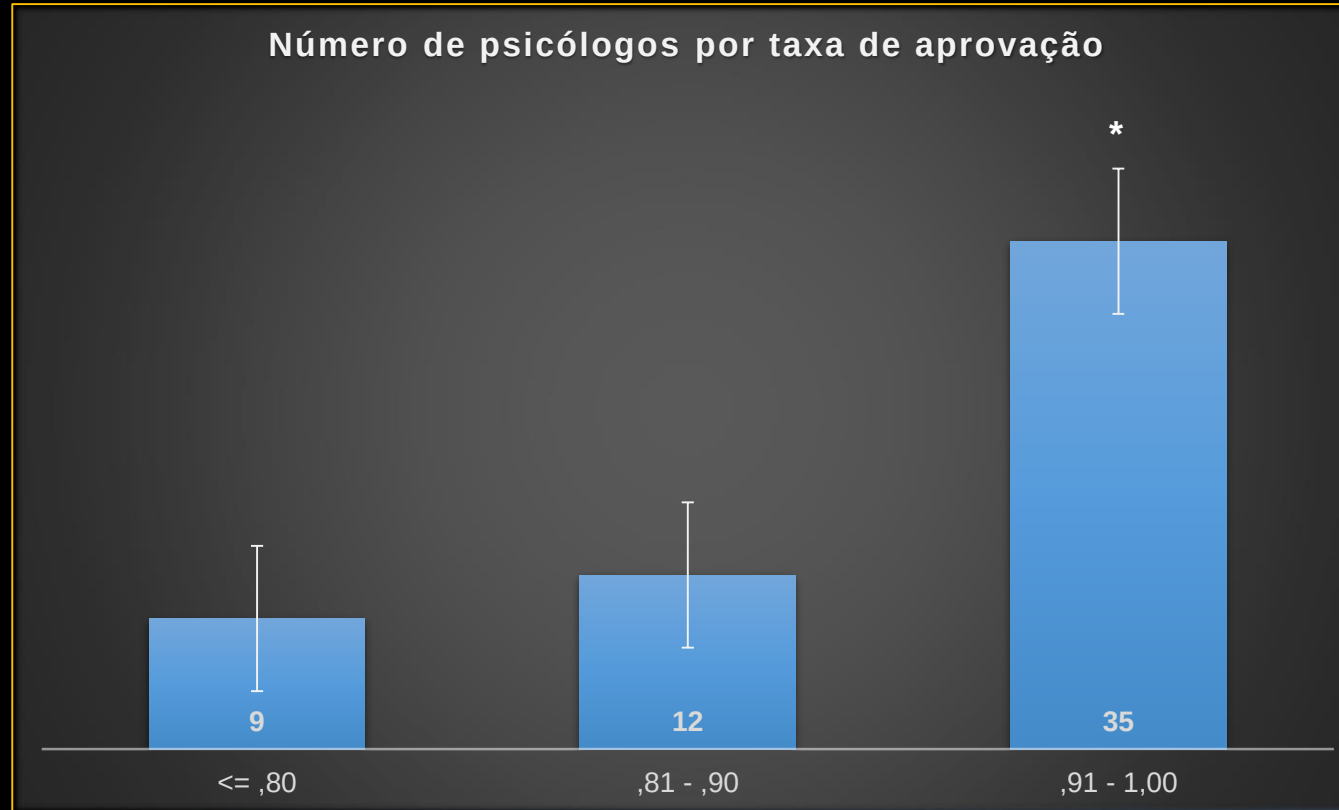
Durante 2015, foram realizadas 20.494 avaliações psicológicas em Ribeirão Preto/SP. A média mensal é de 1.708 avaliações e o total de profissionais que prestaram seus serviços foi de 56 psicólogos, com média de 32 avaliações cada.



A proporção de aptos/inaptos mostrou-se estável através dos meses que compreendem o ano de 2015. Em Junho, Setembro e Novembro, houve uma oscilação neste valor, o que é considerado uma flutuação esperada.



A média de inaptos no ano de 2015 foi de 12%. Este resultado mostrou-se bastante estável em relação a todos os meses de 2015, conforme explicitado anteriormente.



Optou-se por criar classes de aprovação relacionadas com $\pm 1DP$. A maioria dos psicólogos (35 dos 56) apresenta taxa de aprovação entre 91 e 100%. Os 3 grupos mostraram-se estatisticamente diferentes entre si ($\chi^2 (2, N = 56) = 8.357, p < ,001$). **Lembra-se que esta pesquisa é censitária.**