

Rio de janeiro, 26 de agosto de 2015

Durante maio, junho e julho de 2015, disponibilizamos um survey na internet que foi construído para medir diversas variáveis relacionadas à renda do psicólogo brasileiro. Os itens foram construídos com inspiração nos questionários econômicos da PNAD/IBGE e visando um trade-off efetivo para execução do questionário, todo o instrumento foi adaptado almejando atingir a melhor forma de apresentação do conteúdo avaliativo.

Desta forma, elegeu-se um modelo contingencial de duas etapas. Na primeira, todos passariam pela pergunta: “Você ganha algum dinheiro diretamente exercendo Psicologia ? (por exemplo: tem uma clínica ou está em uma empresa)”. Em caso de resposta afirmativa, eles seguiriam para a segunda e última etapa, onde havia 10 itens obrigatórios relacionados a aspectos de renda e finanças e 3 itens sociodemográficos. Caso a resposta fosse “não”, a pesquisa finalizava imediatamente com este dado computado.

A partir de uma seleção não-probabilística utilizando a técnica conhecida como “bola de neve”, mídias sociais foram utilizadas para recrutamento de participantes, que coadunavam com um termo de ética antes de realizar o procedimento avaliativo. Chegamos ao fim do período com 437 participantes e este documento apresenta os resultados.

Lembra-se das limitações desta pesquisa, mas espera-se contribuir para a conscientização dos aspectos de renda e finanças que estão na realidade do psicólogo brasileiro. Optou-se por uma descrição gráfica pela facilidade de entendimento da mesma e o relatório completo será submetido para publicação científica em formato de artigo.

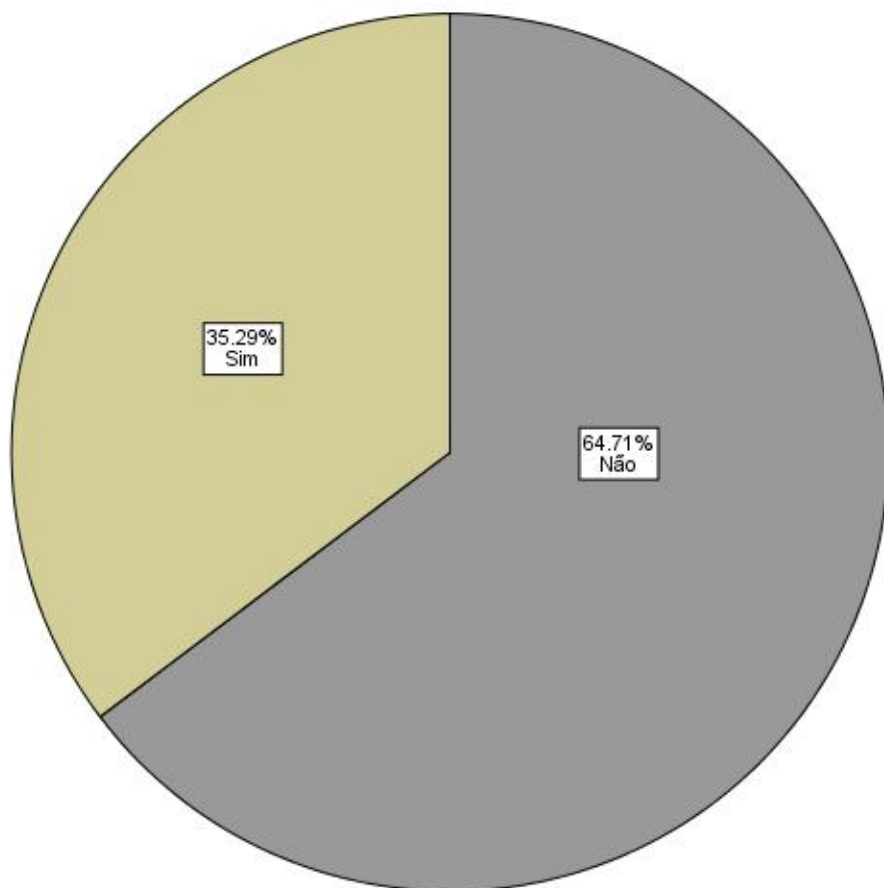
Um forte abraço,



Luis Anunciação

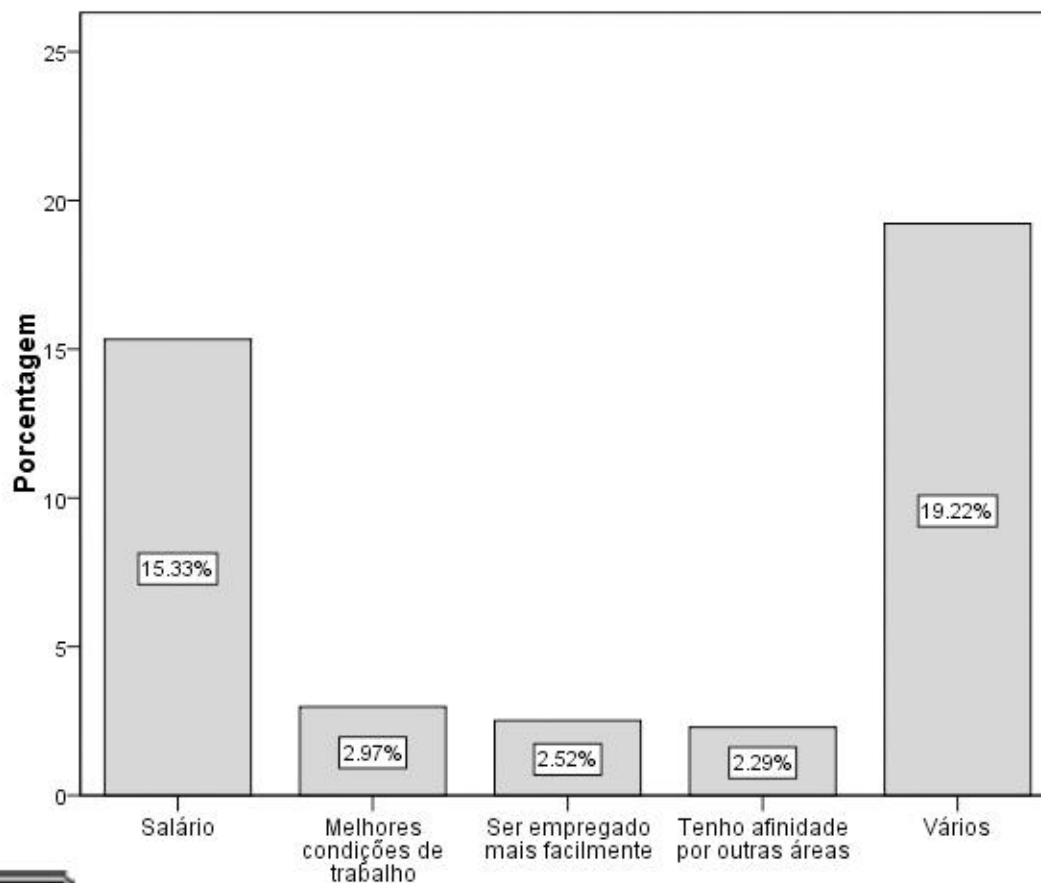
Psicólogo

Você depende financeiramente de alguém ?



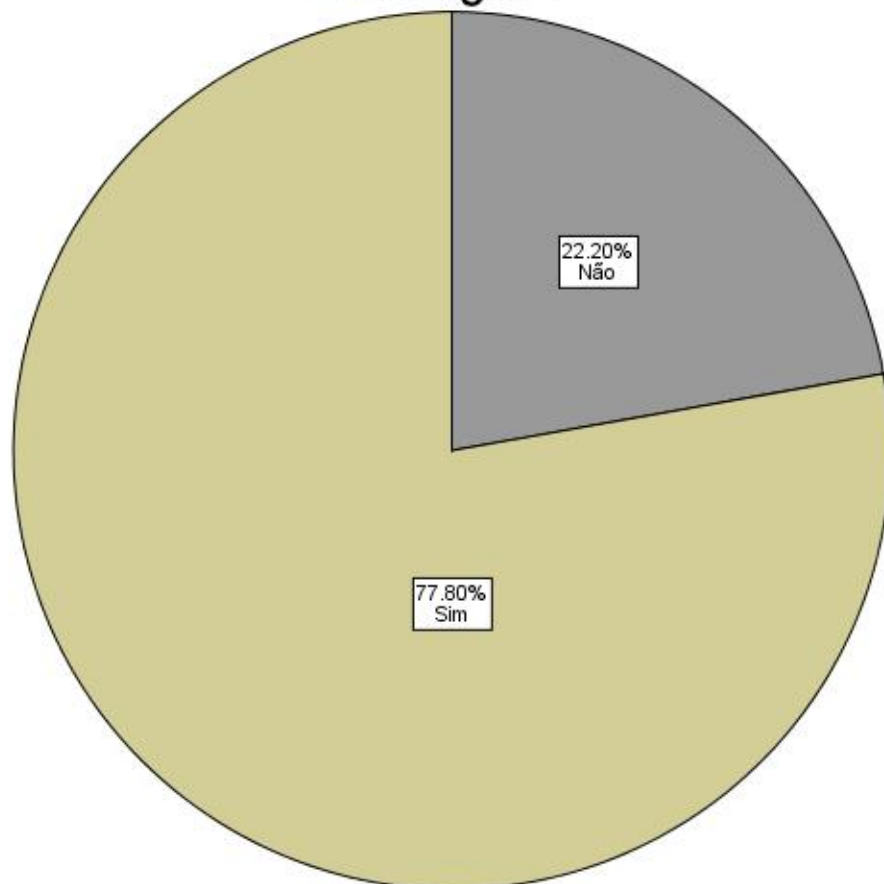
Pesquisa realizada entre maio e julho/2015
survey online | n=437
anovabr.com

Por quais motivos você já pensou em desistir da carreira?



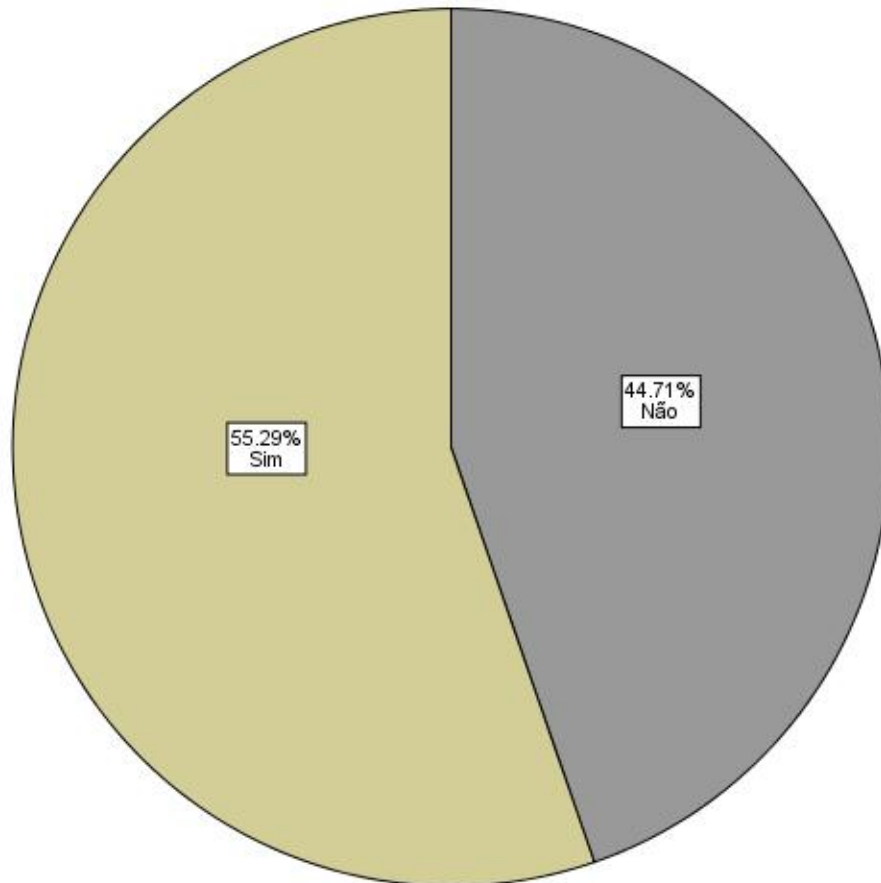
Pesquisa realizada entre maio e julho/2015
survey online | n=437
anovabr.com

Você ganha algum dinheiro diretamente exercendo Psicologia ?



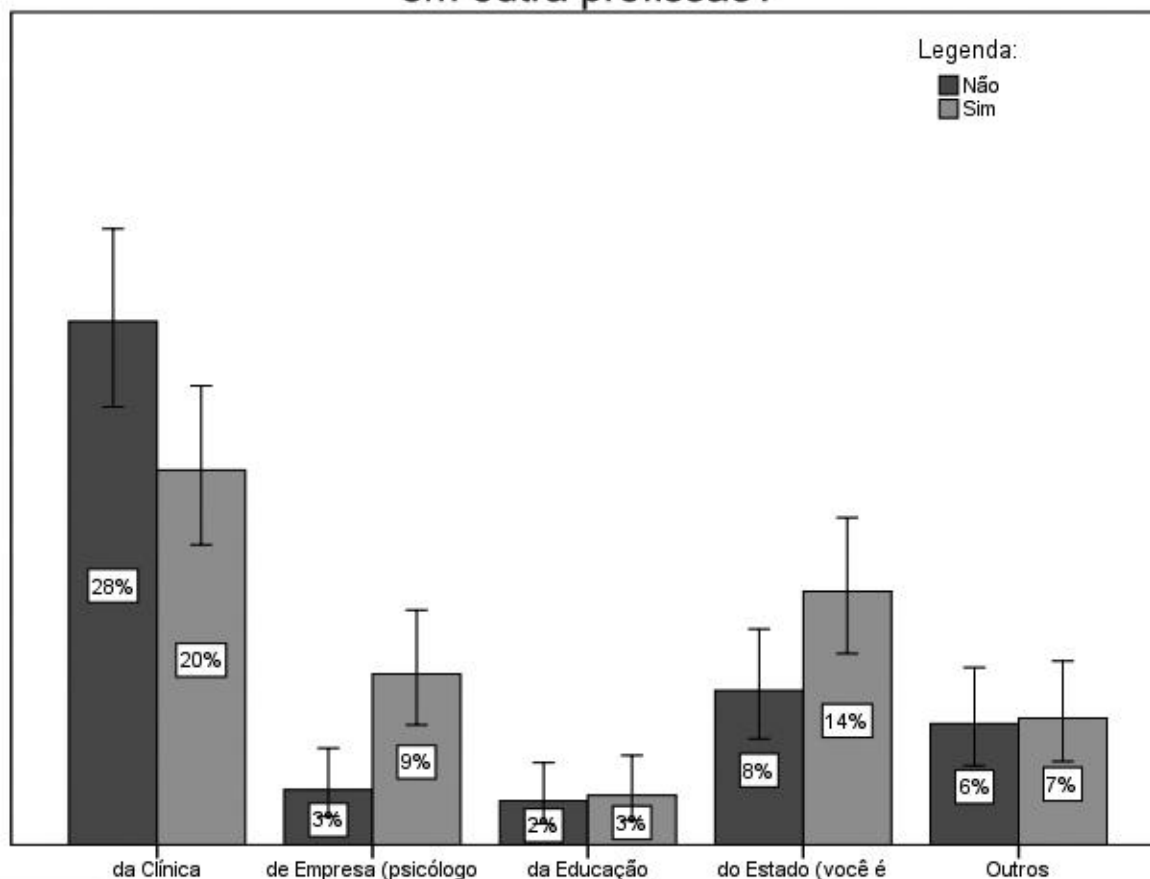
Pesquisa realizada entre maio e julho/2015
survey online | n=437
anovabr.com

Avaliando somente sua realidade financeira conquistada pelo exercício da Psicologia, você faria novamente Psicologia ?



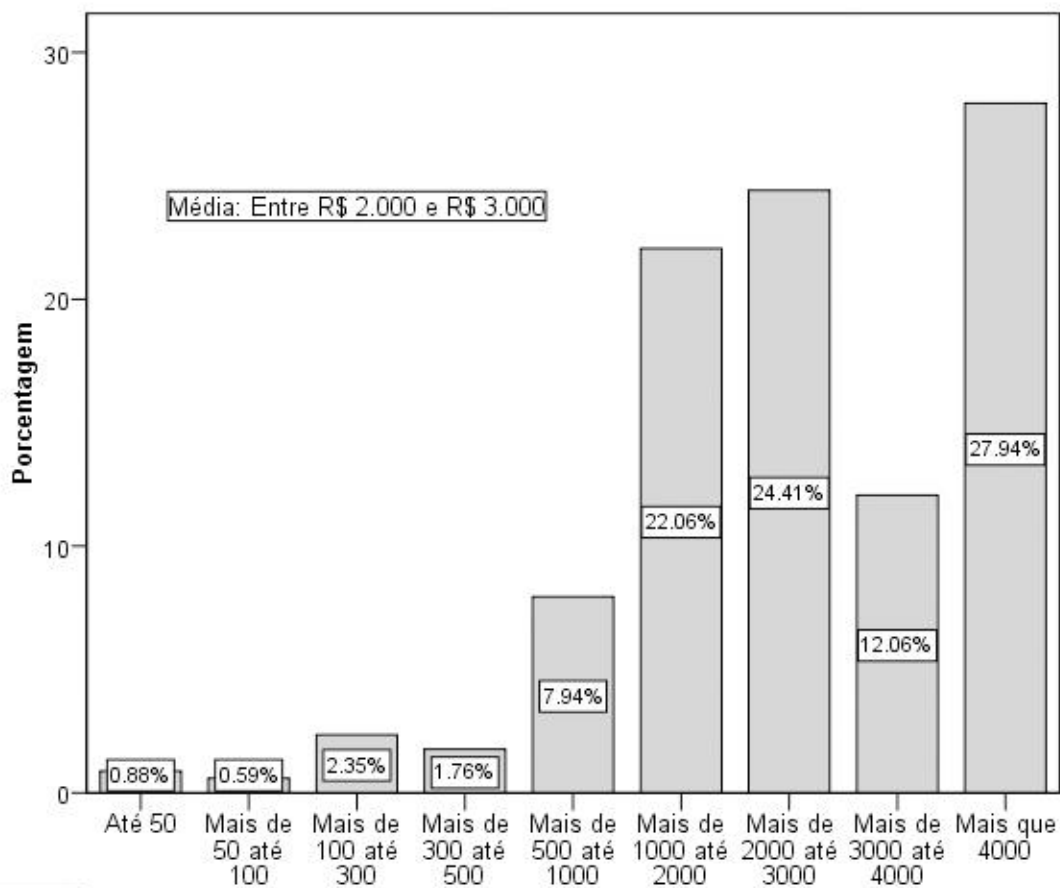
Pesquisa realizada entre maio e julho/2015
survey online | n=437
anovabr.com

Você deixaria de trabalhar como psicólogo por um salário melhor em outra profissão?



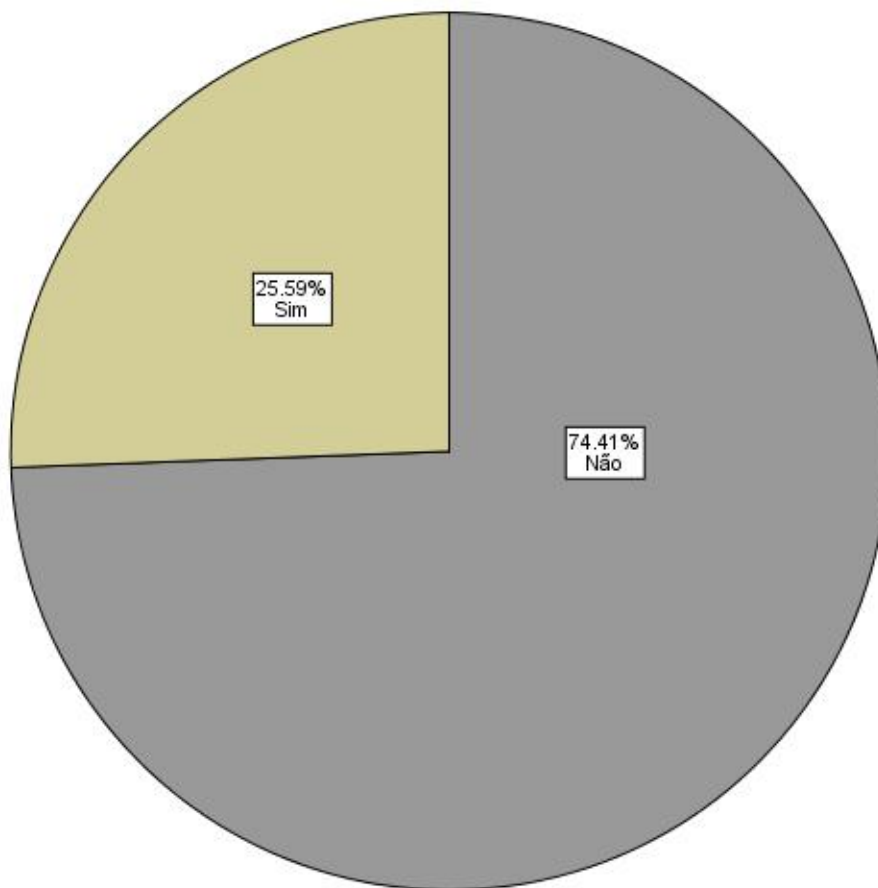
Pesquisa realizada entre maio e julho/2015
survey online | n=437
anovabr.com

Renda mensal



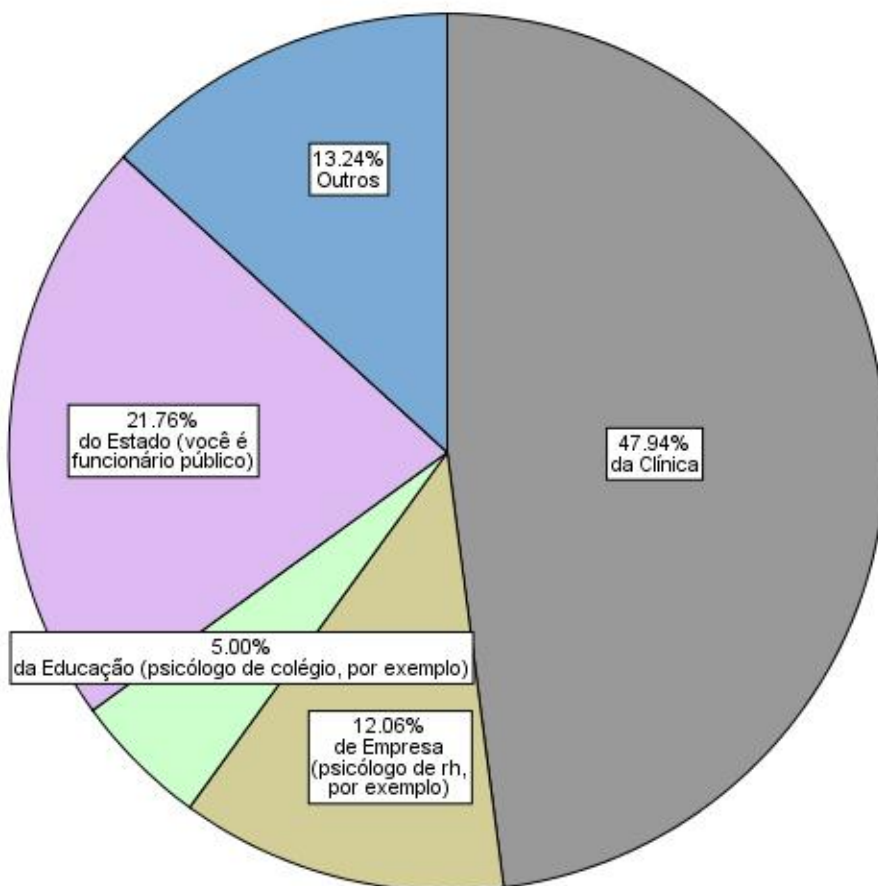
Pesquisa realizada entre maio e julho/2015
survey online | n=437
anovabr.com

Você tem outra fonte de renda além da Psicologia?



Pesquisa realizada entre maio e julho/2015
survey online | n=437
anovabr.com

Sua fonte principal de renda na Psicologia vem ?



Pesquisa realizada entre maio e julho/2015
survey online | n=437
anovabr.com